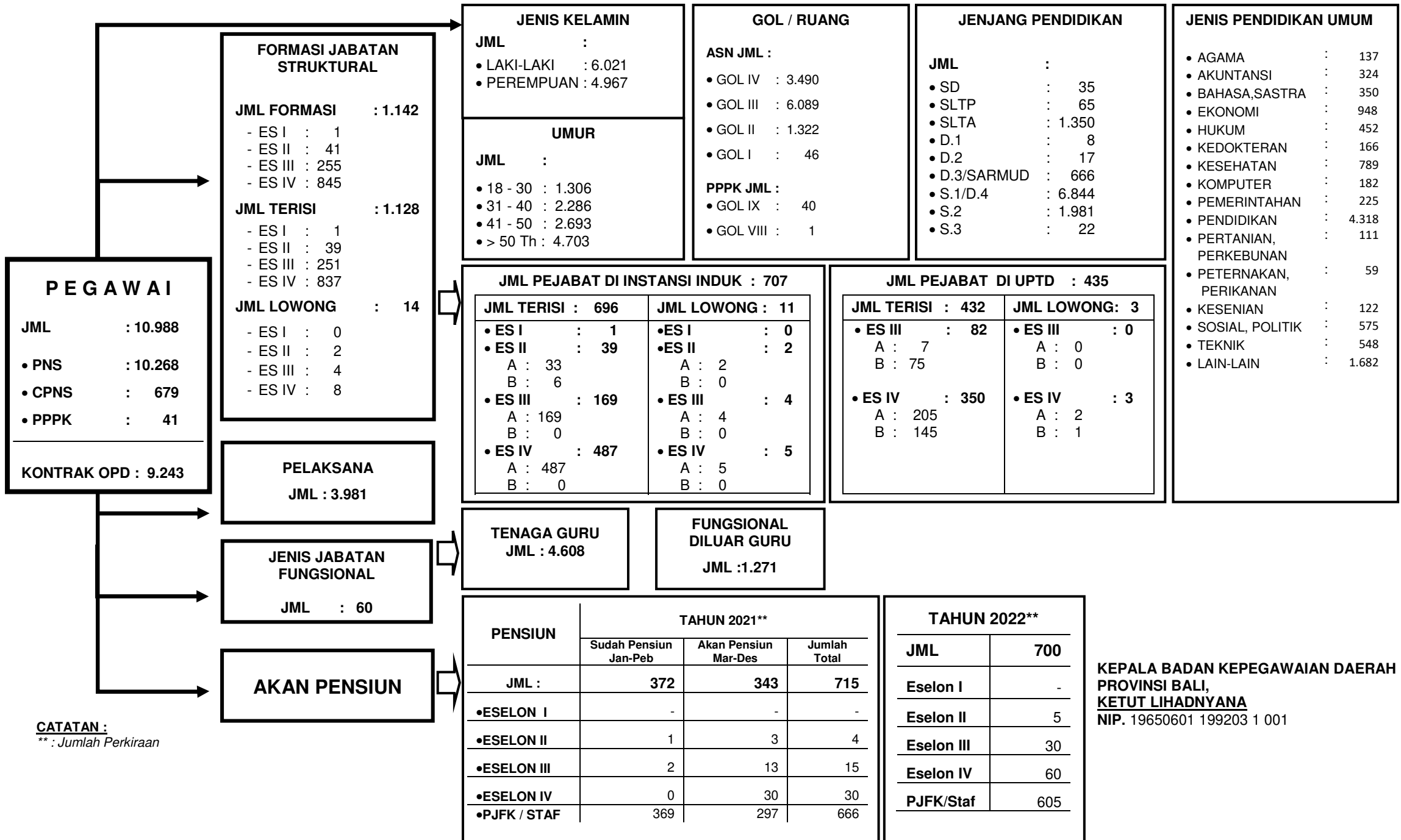


# PROFIL PEGAWAI PEMPROV BALI

KEADAAN 1 FEBRUARI 2021



KEPALA BADAN KEPEGAWAIAN DAERAH  
 PROVINSI BALI,  
**KETUT LIHADNYANA**  
 NIP. 19650601 199203 1 001

**CATATAN :**  
 \*\*: Jumlah Perkiraan